

---

# РЕЗУЛЬТАТЫ ИССЛЕДОВАНИЙ ПО ПРОГРАММАМ НИР

## 2013–2016



# Программы НИР



- **Программа XII.186.1. Освоение первобытным человеком Северной Евразии: становление культурных традиций, эволюция рода *Ното* и развитие природной среды**

координатор – чл.-корр. РАН М.В. Шуньков

- **Программа XII.186.2. От первобытности к цивилизации: этнокультурные процессы в Евразии в эпоху палеометалла и средневековья**

координатор – академик РАН В.И. Молодин

- **Программа XII.186.3. Традиционное мировоззрение народов Сибири: способы устойчивости, пути изменений**

координатор – д.и.н. Н.А. Томилов

- **Программа XII.187. Сохранение и изучение историко-культурного наследия: выявление, систематизация, научное описание, реставрация и консервация**

координатор – д.т.н. Б.С. Елепов, к.т.н. А.Е. Гуськов

- **Программа XII.190.1. Механизмы физического и культурного развития человечества на древнейших этапах истории (в каменном веке)**

координатор – академик РАН А.П. Деревянко

# Программа XII.186.1.



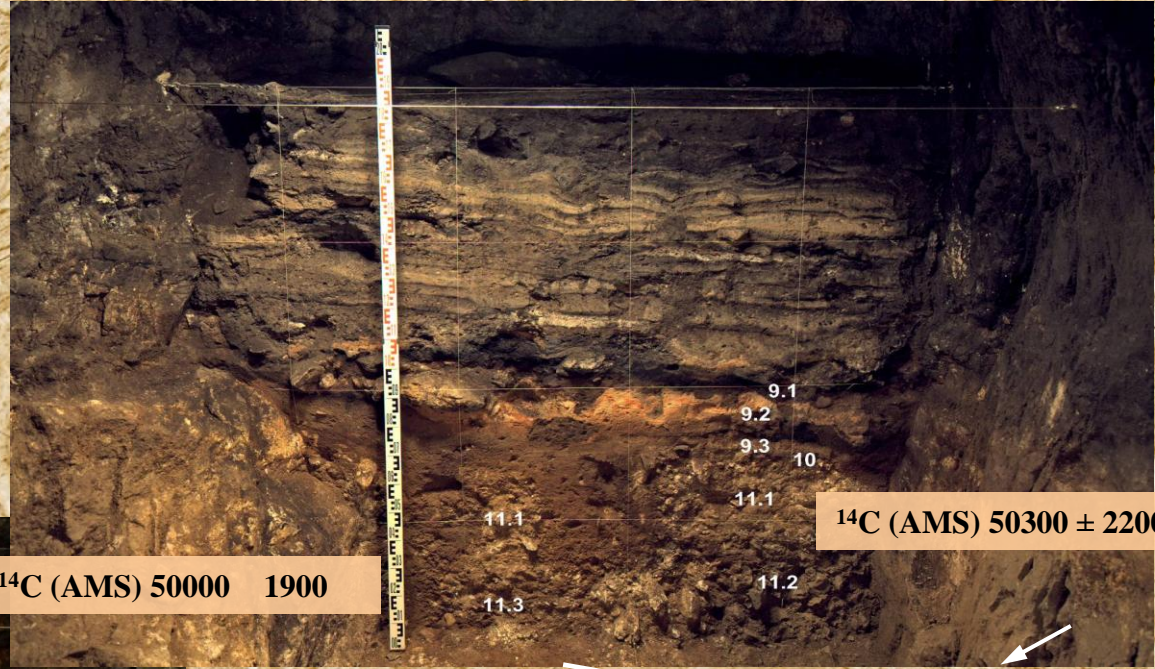
## **Освоение первобытным человеком Северной Евразии: становление культурных традиций, эволюция рода Homo и развитие природной среды**

координатор – чл.-корр. РАН М.В. Шуньков

---

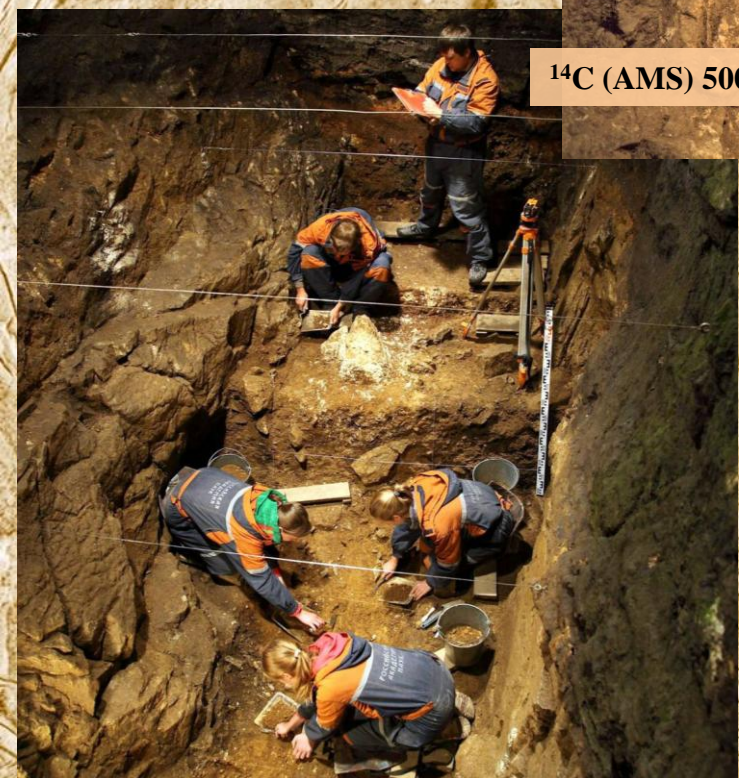
- Человек древнекаменного века на юге Сибири и в северной части Центральной Азии: этапы заселения. Развитие культуры и взаимодействие с окружающей средой  
руководитель – к.и.н. Е.П Рыбин
- Истоки формирования и тенденции развития верхнепалеолитической культуры в предгорных и горных ландшафтах запада Центральной Азии  
руководитель – д.и.н. А.И Кривошапкин
- Древнейшие этапы заселения человеком Арало-Каспийского региона: динамика культурных изменений и палеогеографический контекст  
руководитель – к.и.н. А.А. Анойкин

# Программа XII.186.1.



$^{14}\text{C}$  (AMS) 50000 1900

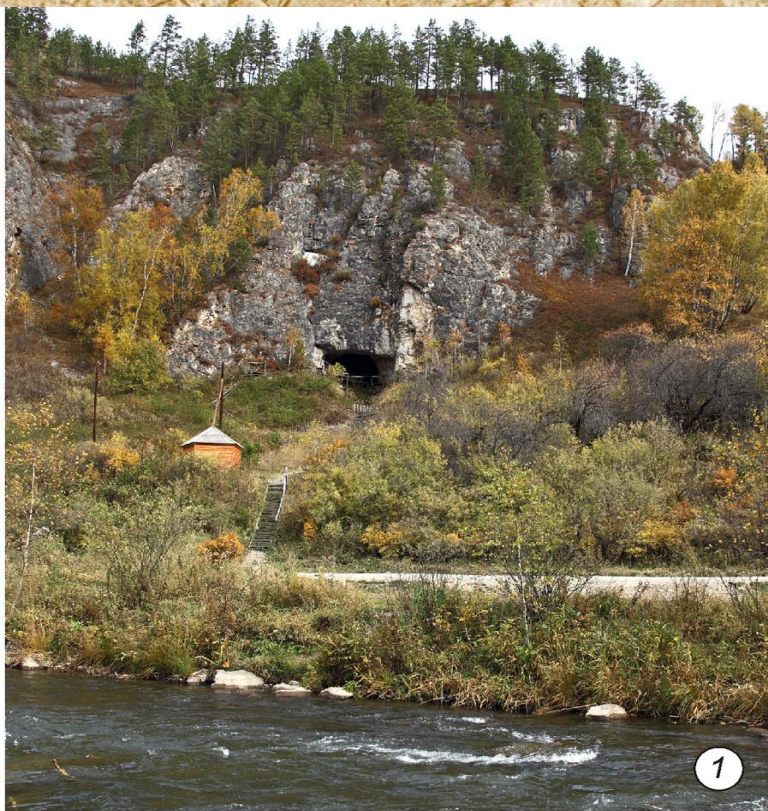
$^{14}\text{C}$  (AMS) 50300 ± 2200



# Программа XII.186.1.



ИНСТИТУТ АРХЕОЛОГИИ И ЭТНОГРАФИИ СО РАН



# Программа XII.186.1.



ИНСТИТУТ АРХЕОЛОГИИ И ЭТНОГРАФИИ СО РАН



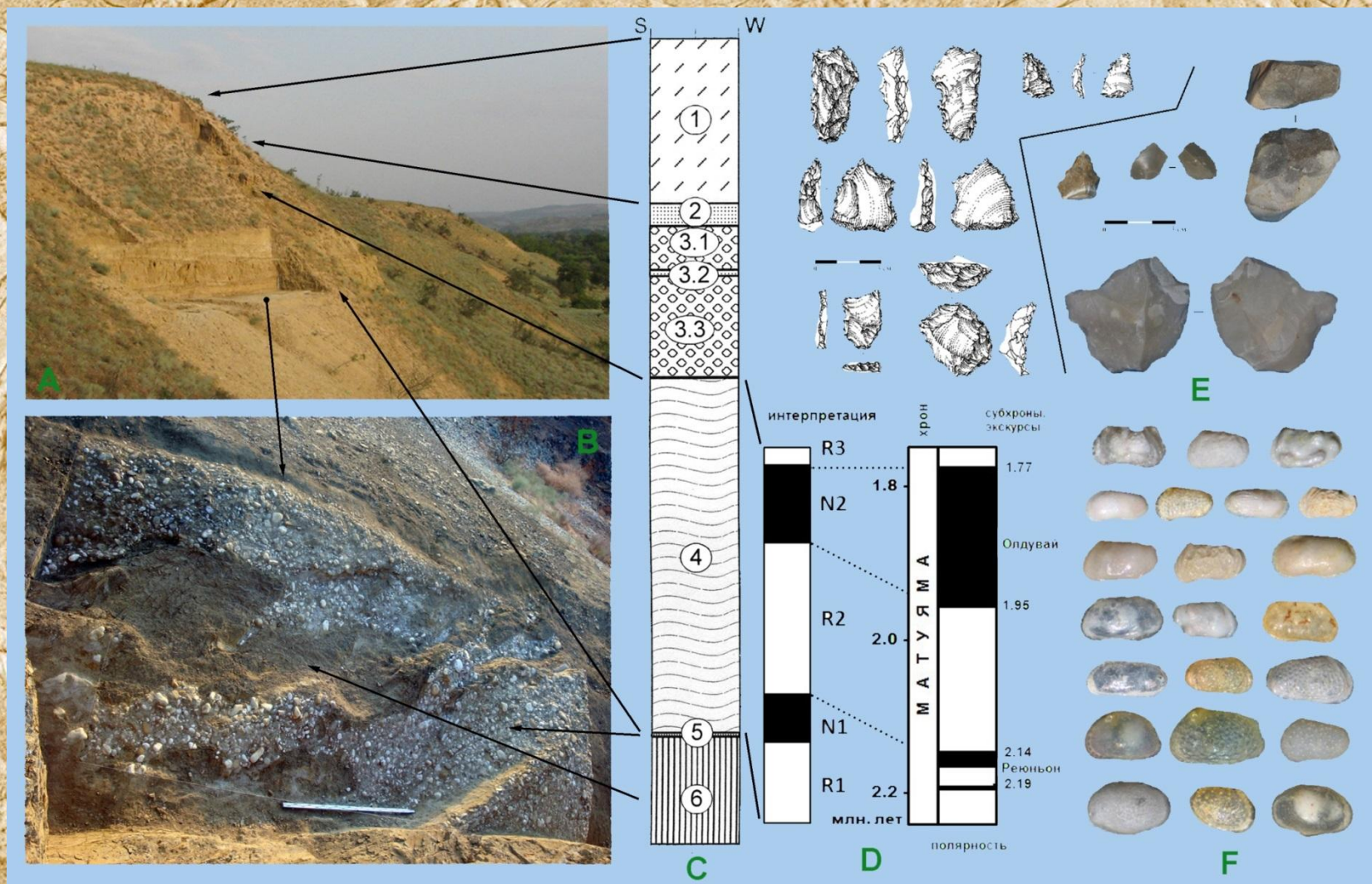
# Программа XII.186.1.



ИНСТИТУТ АРХЕОЛОГИИ И ЭТНОГРАФИИ СО РАН



# Программа XII.186.1.





# Программа XII.186.1.



**Рубас-1 (верхний комплекс), Тинит-1:**  
 индустрии рубежа  
 среднего-верхнего палеолита.  
 ~ 50 - 35 тыс л.н.

**Дарвагчай-залив-1 (комплекс 1):**  
 леваллуазские непластинчатые индустрии.  
 ~ 70 - 50 тыс л.н.

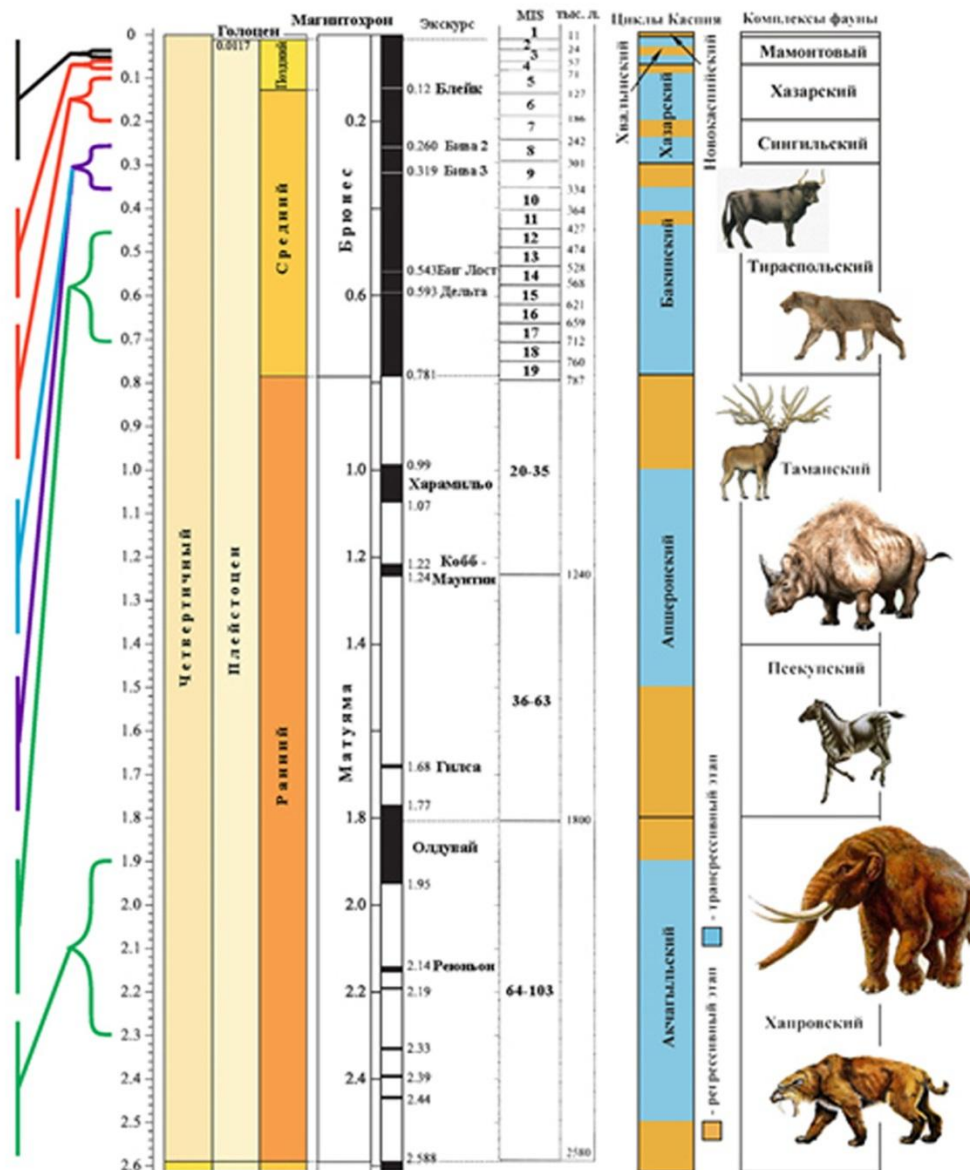
**Рубас- (средний комплекс),  
 Дарвагчай-залив-1 (комплекс 2):**  
 леваллуазские непластинчатые индустрии.  
 ~ 200 - 100 тыс л.н.

**Дарвагчай-залив-4, нестратифицированные  
 комплексы с бифасами:**  
 индустрии ашельского облика.  
 ~ 370 - 250 тыс л.н.

**Дарвагчай-1 (слой 8),  
 Дарвагчай-залив-1 (комплекс 3):**  
 индустрии ашельского облика с  
 мелкоорудийным компонентом.  
 ~ 400 - 300 тыс л.н.

**Дарвагчай-1 (слои 4-7):**  
 мелкоорудийная раннепалеолитическая  
 индустрия.  
 ~ 700 - 450 тыс л.н.

**Рубас-1 (нижний комплекс):**  
 мелкоорудийная раннепалеолитическая  
 индустрия.  
 ~ 2,3 - 1,9 млн л.н.



## Программа XII.186.2.



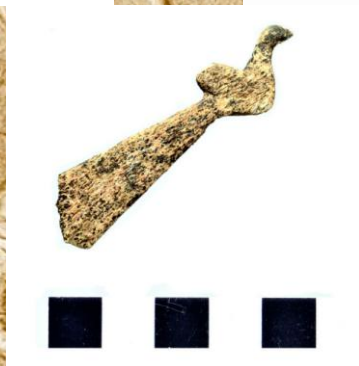
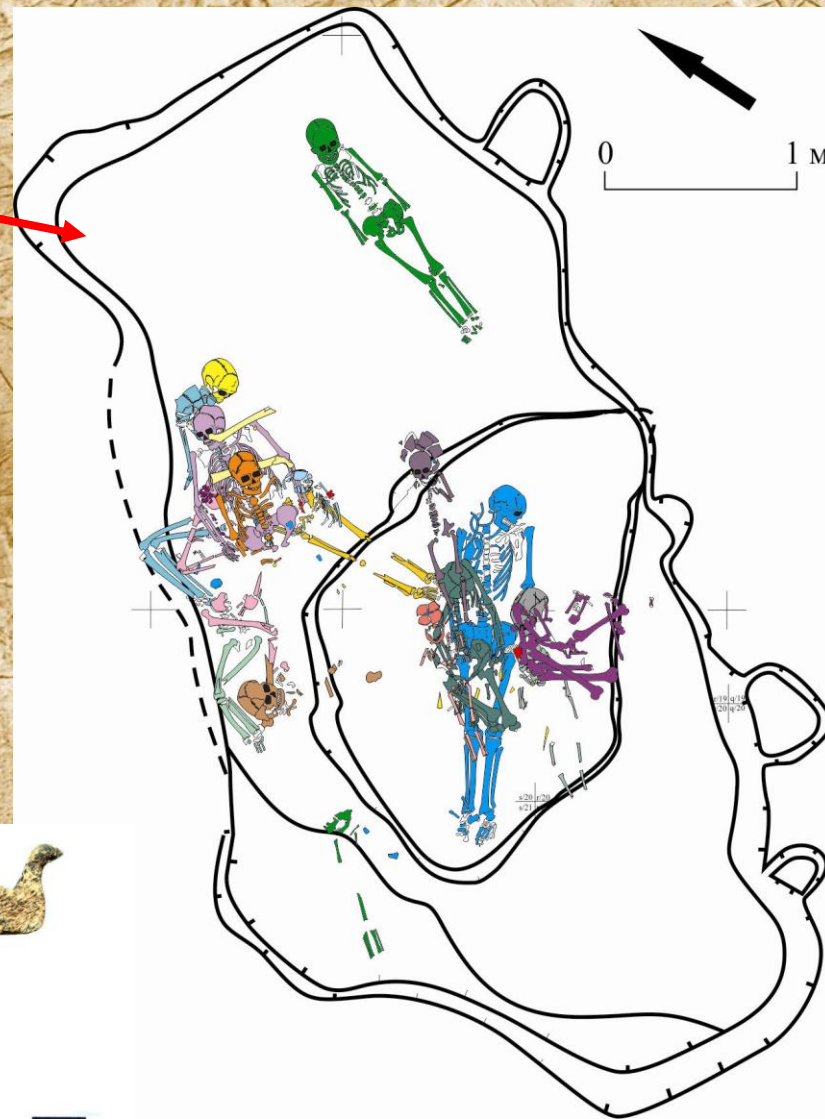
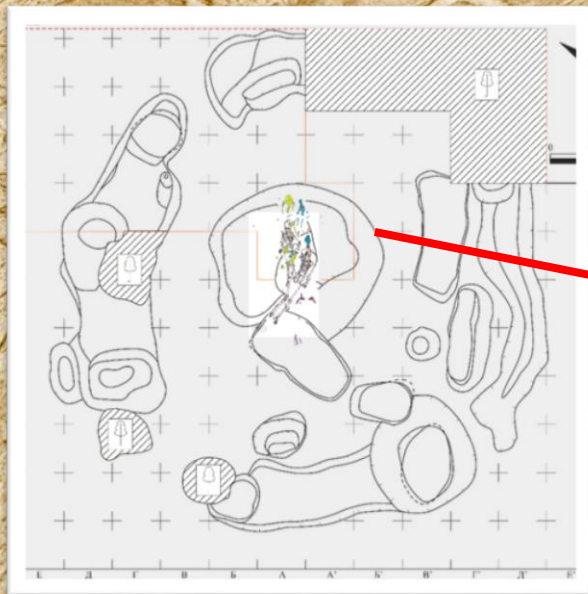
### От первобытности к цивилизации: этнокультурные процессы в Евразии в эпоху палеометалла и средневековья

координатор – академик РАН В.И. Молодин

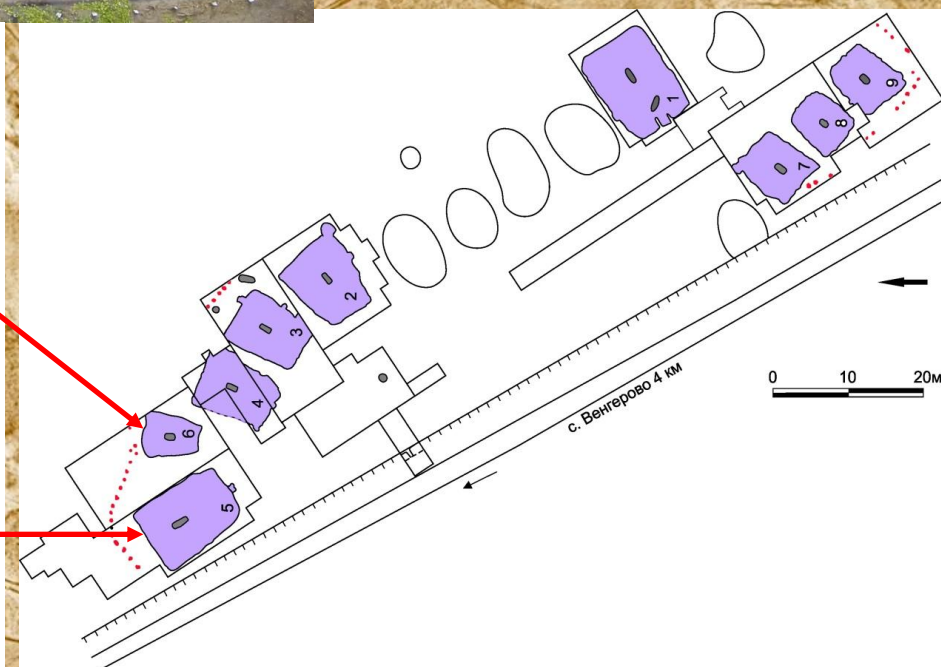
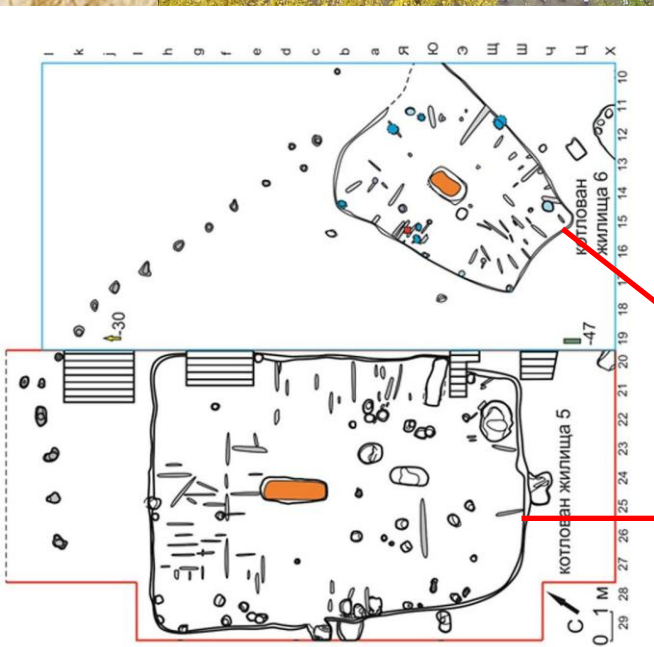
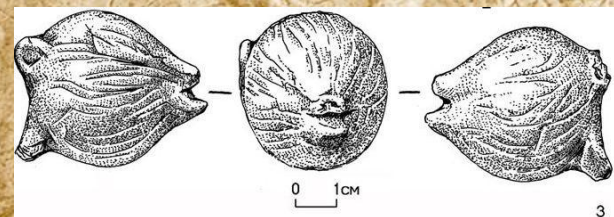
---

- Динамика этнокультурных процессов в Обь-Иртышском междуречье: от неолита до средневековья  
руководитель – академик РАН В.И. Молодин
- Саяно-Алтайская горная страна в эпоху палеометалла и в средневековье  
руководитель – чл.-корр. РАН Н.В. Полосьмак
- Этнокультурные процессы в бассейне Амура в эпоху палеометалла и в средневековье  
руководитель – д.и.н. Е.И. Деревянко
- Изучение экологических аспектов изменчивости популяций человека в контексте археологических культур Сибири и Дальнего Востока  
руководитель – д.и.н. Т.А. Чикишева

# Программа XII.186.2.



# Программа XII.186.2.



# Программа XII.186.2.



ИНСТИТУТ АРХЕОЛОГИИ И ЭТНОГРАФИИ СО РАН



# Программа XII.186.2.



Приамурские бронзы



Ордосские бронзы



век	Западное Приамурье
XII	
XI	
X	
IX	
VIII	
VII	
VI	
V	
IV	
III	

# Программа XII.186.3.



## **Традиционное мировоззрение народов Сибири: способы устойчивости, пути изменений**

координатор – д.и.н. Н.А. Томилов

---

- Тюркские и восточно-славянские народы юга Западной Сибири: политические, экономические процессы, мировоззрение и социокультурное развитие во II – нач. III тыс. н.э.  
руководитель – д.и.н. Н.А. Томилов
- Мир идей в мире вещей: изучение, сохранение и презентация историко-культурного наследия народов Сибири  
руководитель – к.и.н. М.А. Корусенко
- Традиционное мировоззрение коренных народов Южной Сибири во взаимодействии с мировыми, национальными и новыми религиями: способы устойчивости, пути изменения (XX – нач. XXI вв.)  
руководитель – д.и.н. И.В. Октябрьская
- Культура жизнеобеспечения и природопользование народов Сибири сквозь призму мировоззрения: устойчивость и изменчивость  
руководитель – д.и.н. А.Ю. Майничева

# Программа XII.186.3.





# Программа XII.186.3.



ИНСТИТУТ АРХЕОЛОГИИ И ЭТНОГРАФИИ СО РАН



# Программа XII.187.



**Сохранение и изучение историко-культурного наследия: выявление, систематизация, научное описание, реставрация и консервация**  
координаторы – д.т.н. Б.С. Елепов, к.т.н. А.Е. Гуськов

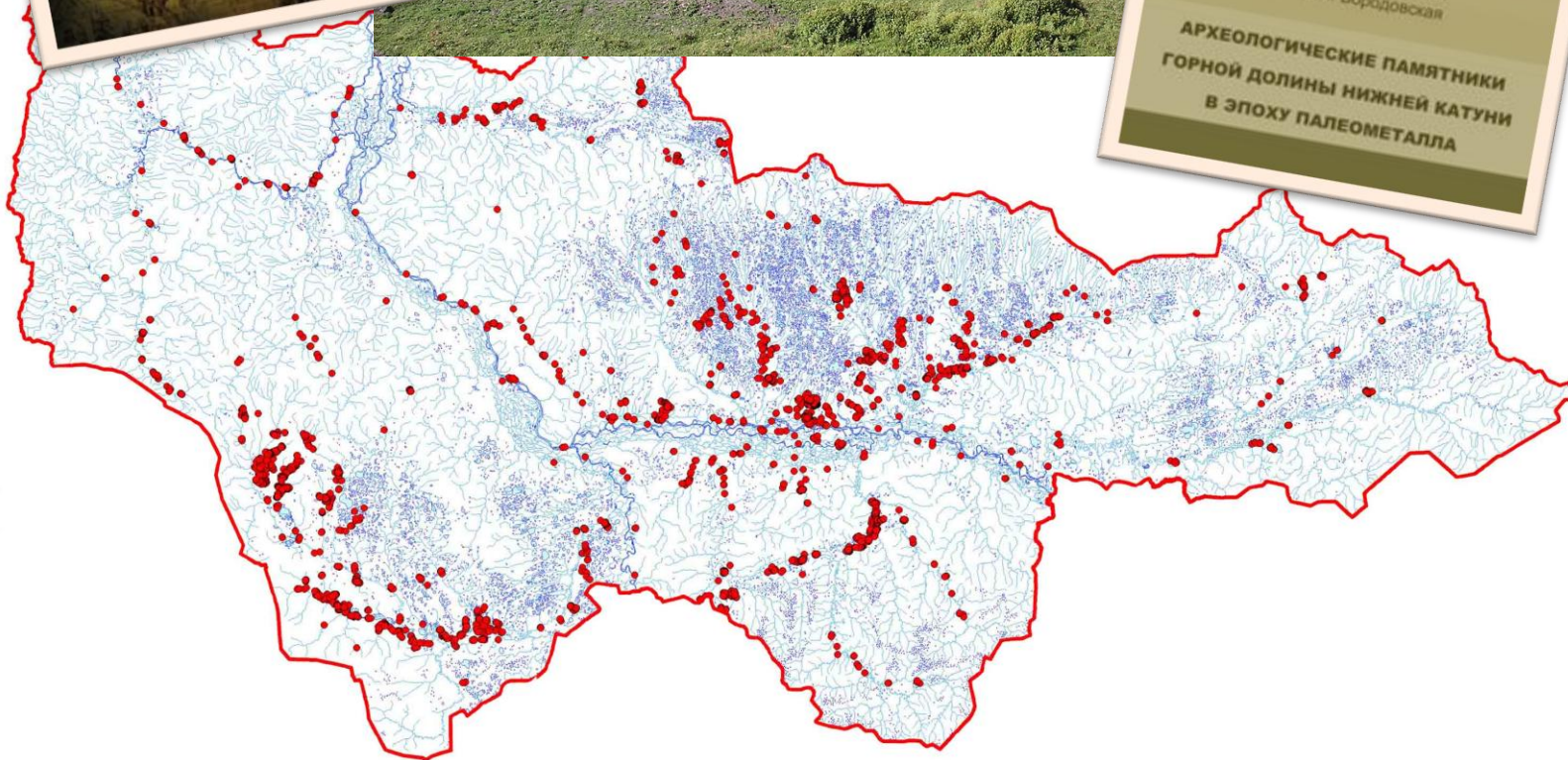
---

- Археологическое наследие Сибири:  
выявление, изучение, учет и охрана памятников  
руководитель – д.и.н. А.П. Бородавский
- Предметный мир народов Сибири:  
виртуальная источниковая база как научный и образовательный ресурс  
руководитель – к.и.н. И.В. Сальникова

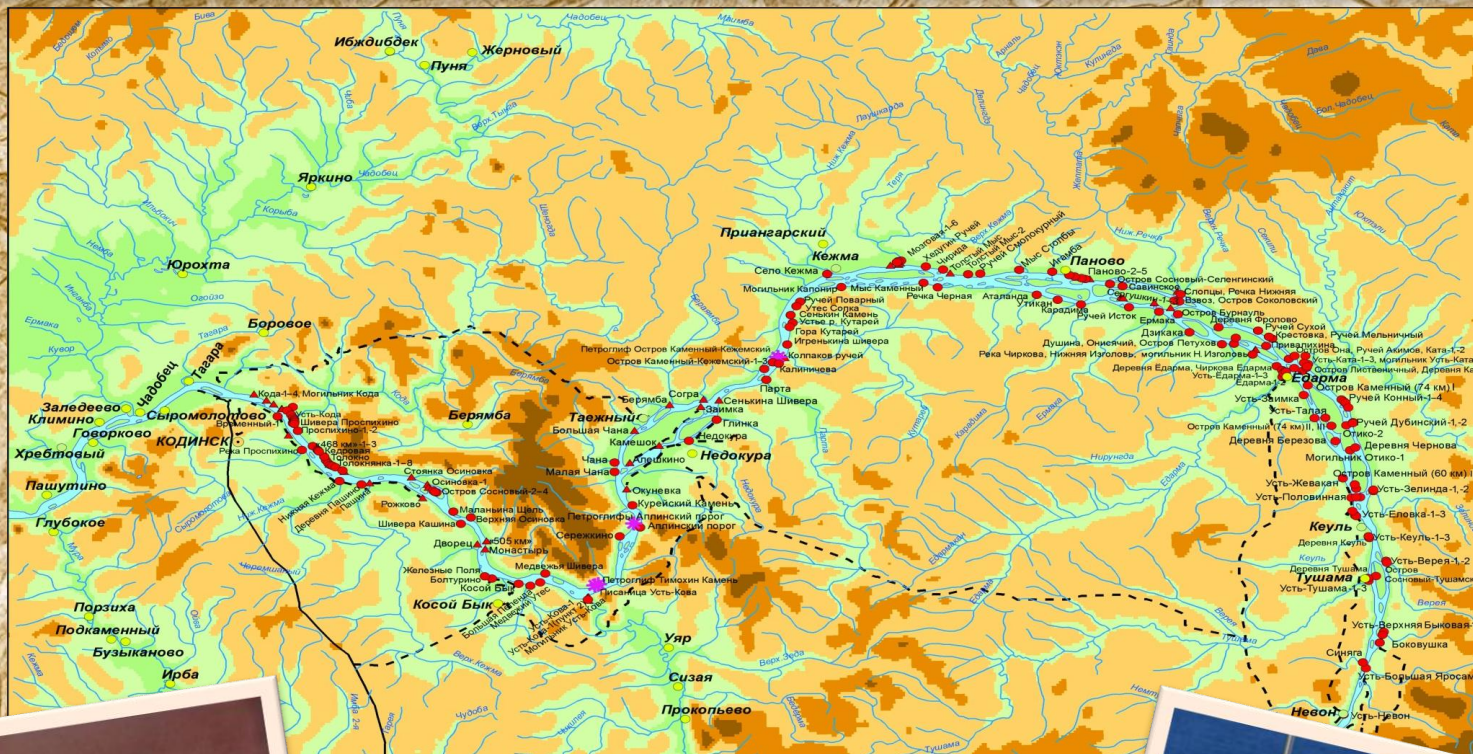
# Программа XII.187.



ИНСТИТУТ АРХЕОЛОГИИ И ЭТНОГРАФИИ СО РАН



# Программа XII.187.



ИНСТИТУТ АРХЕОЛОГИИ И ЭТНОГРАФИИ СО РАН



### Пазырыкская культура Горного Алтая

"В начало"

Введение

Памятники плоскогорья Укок → Ак-Алаха-1 → Снаряжение верхового коня

#### ■ Памятники плоскогорья Укок

#### Снаряжение верхового коня

##### ■ Ак-Алаха-1

##### ■ Вооружение

##### ■ Костюм

##### ■ **Снаряжение верхового коня**

##### ■ Сопроводительный инвентарь

##### ■ Ак-Алаха-3

##### ■ Ак-Алаха-5

##### ■ Бертек-10

##### ■ Бертек-12



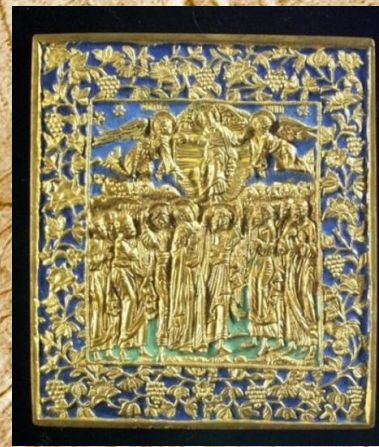
Аппликация на покрытии седла. V - III вв. до н.э.



Аппликация на покрытии седла. V - III вв. до н.э.



Деталь украшения конской сбруи. V - III вв. до н.э.



# Программа XII.190.1.



## Механизмы физического и культурного развития человечества на древнейших этапах истории (в каменном веке)

координатор – академик РАН А.П. Деревянко

---

- Технологическая и культурная вариабельность в каменном веке Северо-Восточной Азии  
руководитель – д.и.н. Н.И. Дроздов
- Геохронологические и палеоэкологические аспекты изучения каменного века Евразии на основе биостратиграфических, геохимических и изотопных методов  
руководитель – д.и.н. В.Н. Зенин
- Происхождение, развитие и взаимодействие культур эпохи неолита на юге российского Дальнего Востока (Приамурье, Приморье, Сахалин)  
руководитель – д.и.н. В.Е. Медведев

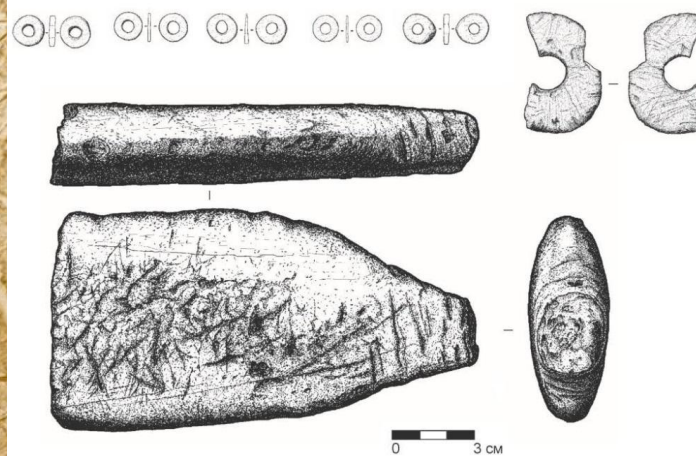
# Программа XII.190.1.



«Зимний» раскоп 2014 г. стоянки Афонтова Гора - II



Каменные бусины и неутилитарные следы на бивне мамонта



Орнаментированное изделие из бивня мамонта



Нижняя челюсть человека в слое стоянки Афонтова Гора - II





# Программа XII.190.1.



ИНСТИТУТ АРХЕОЛОГИИ И ЭТНОГРАФИИ СО РАН



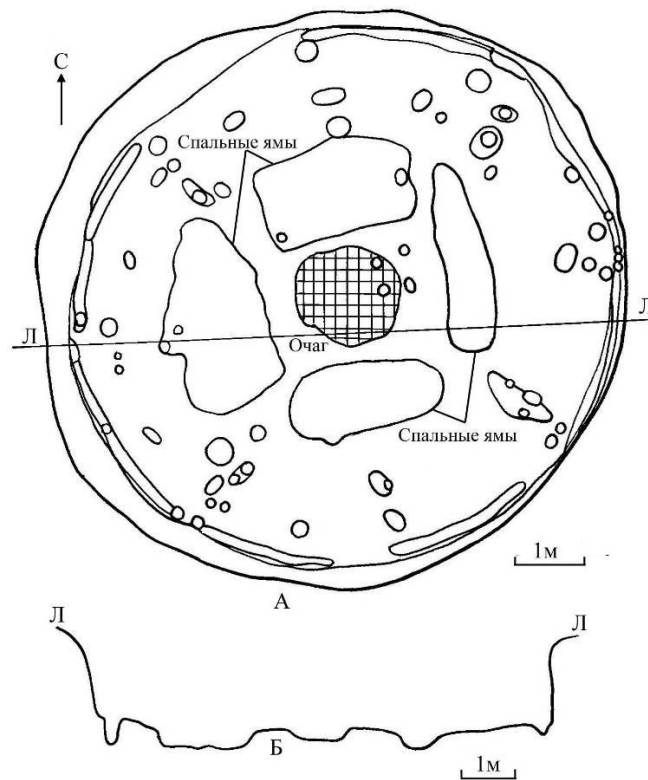


# Программа XII.190.1.



ИНСТИТУТ АРХЕОЛОГИИ И ЭТНОГРАФИИ СО РАН

# Программа XII.190.1.



# Публикации



# Премии и награды



## Государственная премия РФ в области науки и технологий



Академик А.П. Деревянко – за выдающиеся открытия и труды в области изучения древнейшей истории человечества в Евразии и формирования человека современного анатомического типа (2013).

## Большая золотая медаль им. М.В. Ломоносова

Академик А.П. Деревянко – за выдающийся вклад в разработку новой фундаментальной научной концепции формирования человека современного физического типа и его культуры (2015).



## Общенациональной неправительственной научной Демидовская премия 2016 года

Академик В.И. Молодин – за выдающиеся достижения в области изучения археологии и первобытной истории народов Сибири (2016).

