

ПРИОРИТЕТНОЕ НАПРАВЛЕНИЕ VIII.69. ТРАНСФОРМАЦИЯ СОЦИАЛЬНОЙ СТРУКТУРЫ РОССИЙСКОГО ОБЩЕСТВА

Программа VIII.69.1. Исследования социальной динамики российского общества; устойчивость и трансформация институтов, структур, практик (координаторы канд. социол. наук Т. Ю. Богомолова, докт. социол. наук З. И. Калугина)

В Институте экономики и организации промышленного производства выявлены социальные риски, угрожающие модернизации экономики России и регионов Сибири: ресурсный дефицит воспроизводства человеческого потенциала, обострившийся в условиях кризиса; низкие социальные расходы государства, не компенсирующие недостаток индивидуальных вложений в человеческое развитие; несправедливая распределительная политика государства, обусловившая гигантское социальное расслоение общества и определившая «узость» среднего класса в социально-экономической структуре населения, отсутствие материальных предпосылок для существенного расширения границ среднего класса как опоры модерниза-

ционных процессов; неэффективная институциональная система, не стимулирующая инвестиционную деятельность бизнеса и модернизацию действующих производств. Сделан вывод о том, что ресурсная необеспеченность воспроизводства человеческого потенциала в сочетании с технологической отсталостью производства и, как следствие, отсутствие спроса на квалифицированный труд делают иллюзорными надежды на модернизацию экономики. Социальные тренды России и регионов Сибири за последние 12 лет свидетельствуют о том, что, несмотря на положительные тенденции, Сибири не удалось вырваться из колеи депривированной российской провинции (рис. 1).

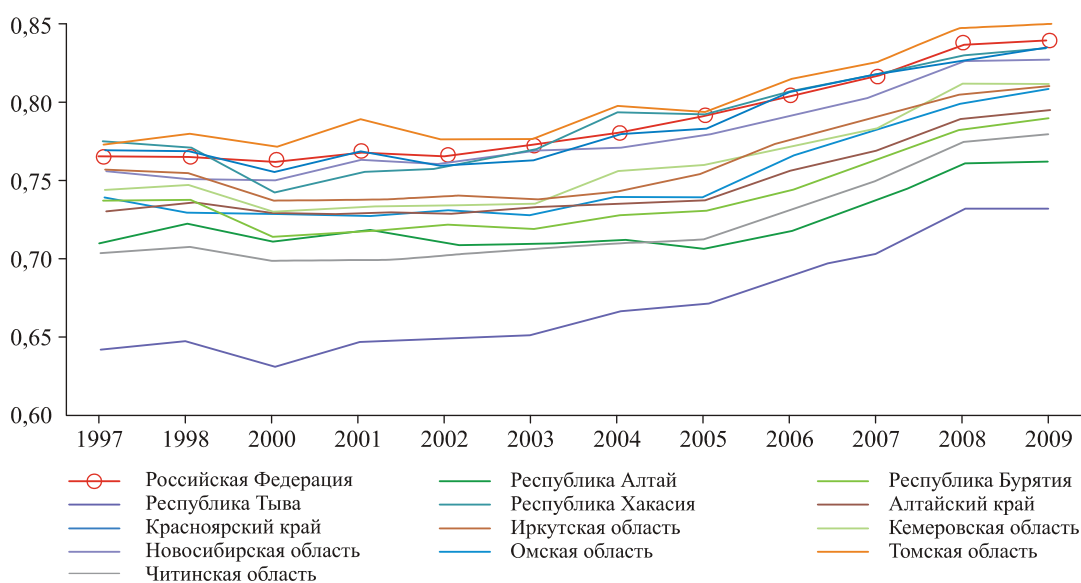


Рис. 1. Динамика индекса развития человеческого потенциала (ИРЧП) в субъектах СФО и РФ, 1997—2009 гг.