

ПРИОРИТЕТНОЕ НАПРАВЛЕНИЕ 9.2. СОХРАНЕНИЕ И ИЗУЧЕНИЕ КУЛЬТУРНОГО, АРХЕОЛОГИЧЕСКОГО И НАУЧНОГО НАСЛЕДИЯ: ВЫЯВЛЕНИЕ, СИСТЕМАТИЗАЦИЯ, НАУЧНОЕ ОПИСАНИЕ, РЕСТАВРАЦИЯ И КОНСЕРВАЦИЯ

Программа 9.2.1. Оптимизация информационно-ресурсной базы фундаментальных гуманитарных исследований (координатор докт. техн. наук Б. С. Елепов)

В Государственной публичной научно-технической библиотеке с учетом данных мониторинга информационных потребностей ученых СО РАН расширена тематика библиографических баз данных, генерируемых ГПНТБ СО РАН. В 2009 г. введены новые БД: «Коренные малочисленные народы Севера» (1987—2008 гг.), «Экология человека в условиях Сибири и Дальнего Востока» (1989—2009 гг.), «Труды конференций СО РАН по гуманитарным наукам» (1990—2009 гг.), «Биоразнообразие Северной Евразии» (1985 г. — по настоящее время). В настоящее время в доступе 39 документальных БД, генерируемых ГПНТБ СО РАН, содержащих свыше 950 тыс. доку-

ментов по всем аспектам экономического, природно-ресурсного, гуманитарного развития региона. В 2009 г. БД пополнились почти 80 тыс. записей (рис. 6).

В Институте монголоведения, буддологии и тибетологии на основе созданных электронных библиографических баз данных (рис. 7) впервые начат выпуск печатных каталогов тибетских коллекций: «CATALOGUE of the collection of Tibetan manuscripts and xylographs «Chos grwa» (Parts: Tshad ma, Grub mtha') of The Institute of Mongolian, Tibetan and Buddhist Studies of Russian Academy of Sciences (Siberian Branch)», г. Сарнатх, Варанаси, Индия, 2008 г., 247 с. (рис. 7). В каталог сочинений на тибет-

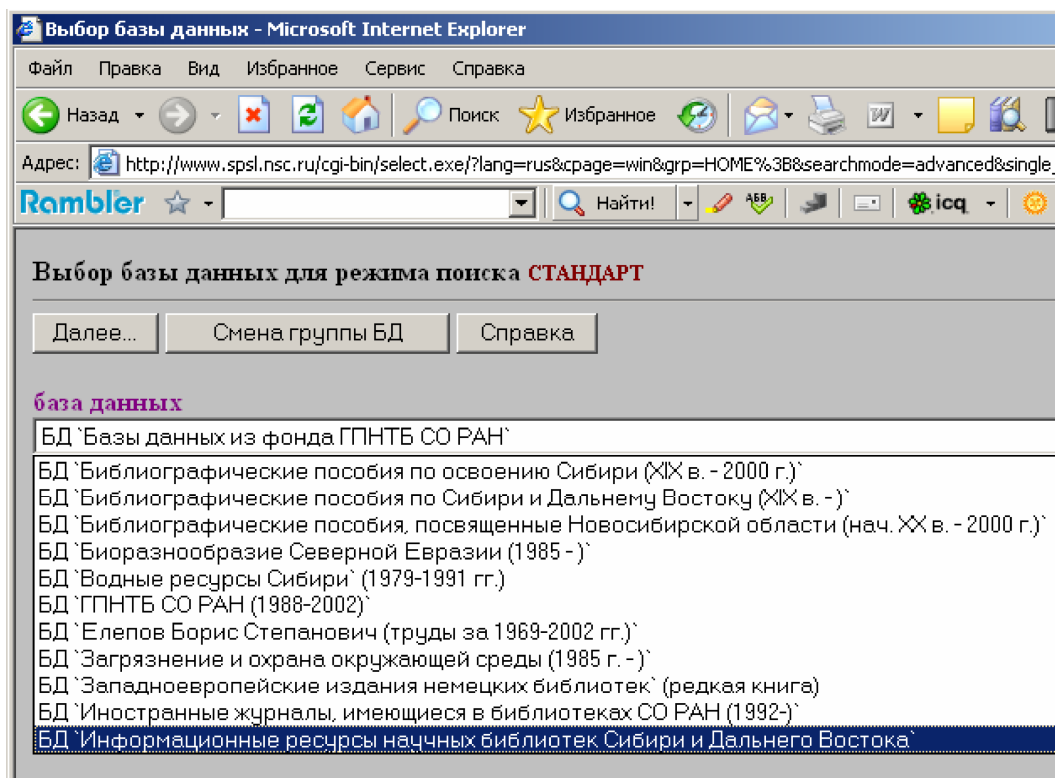


Рис. 6. Фрагмент перечня БД, доступных на сайте ГПНТБ СО РАН.

གྲི་ཏི་གུ་ལྟར་མཐོ་བ་དཔལ་ལྷན་གྱི་མངའ་བའི་ཆོན་རྒྱལ་མཚན་དཔལ་བཟང་པོའི་ཞལ་ལྷན་གྱི་
གསུང་གིས་བསྟུན་པ་དང་། བསྟུན་པ་གསུམ་ལ་གཅེས་སྤྲུམ་སྲུ་མཛད་པའི་ཕྱི་རྫོང་འཛོལ་མཁའ་མཁའ་པའི་
དབང་པོ་དུ་མས་ཡང་ཡང་བསྟུན་པ་རྣམས། ལྷན་པའི་རིང་ལུགས་པ་ཆོན་པོ་དགེ་བའི་བཞེས་གཉེན་འབྲེ
ཆོན་པོ་ལ་མཁའ་མཁའ་པའི་དམ་པ་དུ་མ་བརྒྱུད་མར་ཕྱོད་པས་ཕྱིན་གྱིས་བསྟུན་པ་ཤིང་། བསྟུན་པ་རིང་དུ་
གནས་པའི་བཟུ་ཤིས་པའི་དགེ་མཚན་དུ་མ་དང་ལྷན་པ། དཔལ་གནས་རྫོང་གི་གུའུ་གལ་ཁང་དུ་
ཐེག་མཚོ་གཞི་བཞུགས་ལ་གནས་ཤིང་རིགས་པར་སྤྲོ་བ་དང་མ་རིན་ཆོན་གྱིས་སྤྲོ་བ་པོ། །ལི་གེ
པ་ནི་ལུང་དང་རིགས་པ་སྤྲོ་བ་རྣམས་ལ་དཔལ་བཟང་པོའོ།

Notes: An exposition of the Pramāṇavārttika. Dup.: TCh-0083, TCh-3207. Author: རྒྱལ་ཚབ་ཇེ་དར་མ་རིན་ཆེན། (1364-1432). Ref.: DRSB IMBTS Labran edition [Vol.: CHA. Ff.: 1A-425A].

68. ༩༩། ཆོད་མ་རྣམས་འགྲེལ་གྱི་མཐའ་དཔྱད་ཐར་ལམ་རབ་གསལ་ཆོད་མའི་འོད་བརྒྱ་འབར་བ་
ལས་ལེུ་དང་པོའི་མཐའ་དཔྱད་སློབ་གསུལ་མཁའ་ལྒྱུ་རྣམས་བཟང་འཇུག་རིགས་བཞུགས་པོ།

Inventory No. TCh-0084
a) རྣམ་འགྲེལ། b) XYL c) RUS d) W, Y e) N f) 1A-311A g) 6 h) 8,5 x 53,5
(6,5 x 48,3) cm.
Drawings: N

Colophon: ཆོད་མའི་མཐའ་དཔྱད་ཐར་ལམ་རབ་གསལ་ཆོད་མའི་འོད་བརྒྱ་འབར་བ་ལས། ལེུ་
དང་པོའི་མཐའ་དཔྱད་སློབ་གསུལ་མཁའ་ལྒྱུ་རྣམས་བཟང་འཇུག་རིགས་ལེགས་པར་བཤད་ཐེན་
ཏོ། །འདིས་ཀྱང་རྒྱལ་བའི་བསྟུན་པ་སློབ་མས་ཅན་ནས་ཕྱོགས་དུས་ཐམས་ཅན་དུ་དང་ཞིང་རྒྱུས་པར་
གྱུར་ཅིག །

Notes: A detailed commentary on Pramāṇavārttika. Dup.: TCh-0084, TCh-0089, TCh-0094, TCh-0152, TCh-0174, TCh-0293, TCh-1000, TCh-3144, TCh-3169. Author: ཀུན་མཁྱེན་འཇམ་དབྱངས་བཞད་པ་དག་དབང་བཙུན་
འགྲུལ། (1648-1722). Ref.: KJSB Labran edition IMBTS [Vol.: PA. Ff.: 1A-306A].

69. ༩༩། ཇེ་རྫོན་ལམ་དཔལ་ལས་མཛད་པའི་ལེུ་དང་པོའི་དེ་རྒྱ་བཞུགས་པོ།

Inventory No. TCh-0085
a) རྫོན་དེ་ཀ། b) XYL c) CHIN d) W, W e) KA PA f) 1A-116A g) 6 h) 9,0
x 55,5 (6,0 x 48,5) cm.
Drawings: {1BL} སློབ་དཔོན་ཕྱོགས་ཀྱི་གྲུང་པོ་ལ་ན་མ། {1BR} དཔལ་ལྷན་ཆོས་ཀྱི་

གྲགས་པ་ལ་ན་མ།
Colophon: ཞེས་པ་འདི་ཡང་ཆོས་གྲུ་ཆོན་པོ་བཟུ་ཤིས་ལྷན་པོ་དཔལ་གྱི་བདེ་ཆོན་ཕྱོགས་ཐམས་
ཅན་ལས་རྣམ་པར་རྒྱལ་བའི་གྲུང་པོ་དུ་པར་དུ་བརྒྱབས། །

Notes: A commentary on Pramāṇavārttika. Dup.: TCh-0085, TCh-0103, TCh-0125. Author: རྫོན་ལམ་དཔལ་བ། (1414-1491).

70. ༩༩། ཇེ་རྫོན་ལམ་དཔལ་ལས་མཛད་པའི་ལེུ་གཉིས་པའི་དེ་རྒྱ་བཞུགས་པོ།

Inventory No. TCh-0086
a) རྫོན་དེ་ཀ། b) XYL c) CHIN d) W, W e) KHA PA f) 1A-68A g) 6 h) 9,0 x
55,5 (6,0 x 48,5) cm.
Drawings: N

Colophon: ཆོད་མ་གྲུབ་པ་ཞེས་གྲུབ་ལེུ་གཉིས་པའི་དོན་ལེགས་པར་བཤད་པོ།
Notes: A commentary on Pramāṇavārttika. Dup.: TCh-0086, TCh-0104, TCh-0126. Author: རྫོན་ལམ་དཔལ་བ། (1414-1491).

71. ༩༩། ཇེ་རྫོན་ལམ་དཔལ་ལས་མཛད་པའི་ལེུ་གསུམ་པའི་དེ་རྒྱ་བཞུགས་པོ།

Inventory No. TCh-0087
a) རྫོན་དེ་ཀ། b) XYL c) CHIN d) W, W e) GA PA f) 1A-124A g) 6 h) 9,0 x
55,5 (6,0 x 48,5) cm.
Drawings: N

Colophon: N
Notes: A commentary on Pramāṇavārttika. Dup.: TCh-0087, TCh-0105, TCh-0127. Author: རྫོན་ལམ་དཔལ་བ། (1414-1491).

72. ༩༩། ཇེ་རྫོན་ལམ་དཔལ་ལས་མཛད་པའི་ལེུ་བཞི་པའི་དེ་རྒྱ་བཞུགས་པོ།

Рис. 7. Разворот страницы каталога. Сочинение № 70. Комментарии к тексту Праманавартика.

ском языке по буддийской философии вошли разделы *Цадма* (буддийская эпистемология) и *Дубта* (история буддийской философии) из обширного электронного каталога коллекции *Чойра* (системы буддийского схоластического

образования). Каталог относится к разряду тематических, он описывает источники по буддийскому схоластическому образованию Внутренней Азии.