

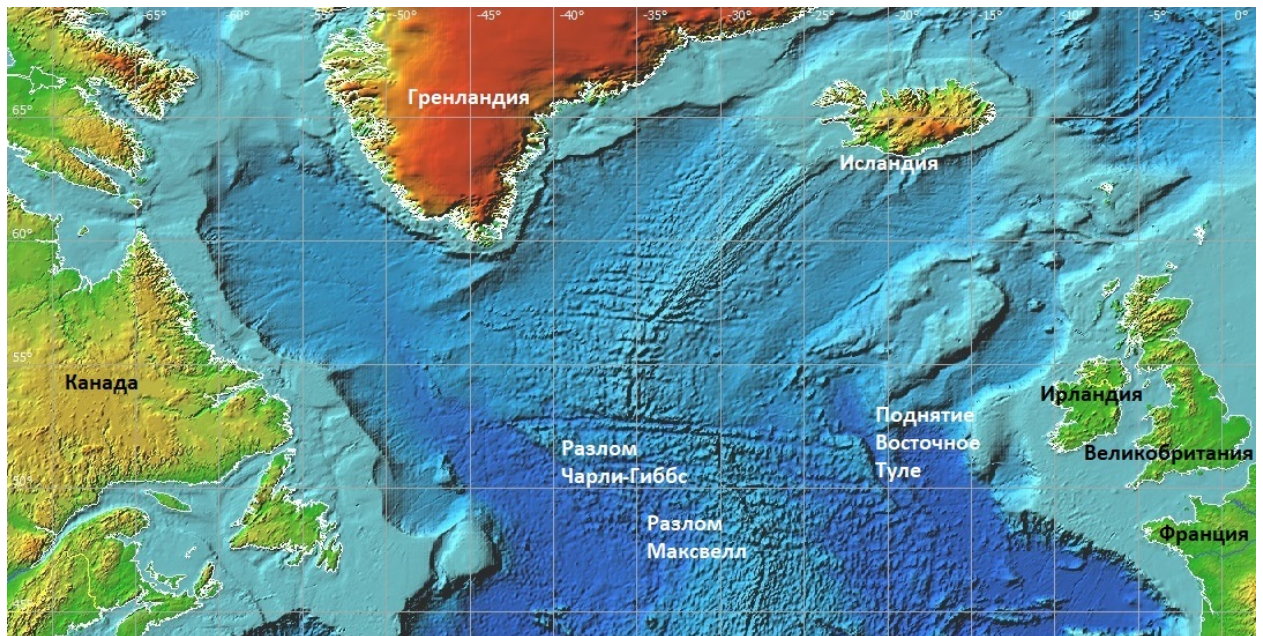
## Сотрудник ИНГГ СО РАН примет участие в международной экспедиции в Северную Атлантику

В течение 40 дней ученые из России и Италии будут работать в Атлантическом океане, между разломными зонами Максвелл и Чарли-Гиббс, а также на поднятии Восточное Туле.

В составе экспедиции – представители ряда крупных российских НИИ, включая Геологический институт РАН, который является головной организацией; Институт океанологии имени П.П. Ширшова РАН; Санкт-Петербургский филиал Института земного магнетизма, ионосферы и распространения радиоволн имени Н.В. Пушкова РАН. Также в исследованиях примут участие специалисты Балтийского федерального университета им. Канта и Санкт-Петербургского государственного университета.

От Института нефтегазовой геологии и геофизики им. А.А. Трофимука СО РАН в экспедицию отправится научный сотрудник лаборатории естественных геофизических полей Дмитрий Александрович Кулешов.

Италию представит большая делегация из Морского научного института Итальянского Национального исследовательского совета (Болонья) и Университета Павии.



*Район, в котором будет работать экспедиция*

2 сентября научно-исследовательское судно «Академик Сергей Вавилов» выйдет из Калининграда и через Кильский канал направится в Атлантический океан.

В Северной Атлантике специалисты проведут целый ряд геологических и геофизических исследований, включая батиметрическую съемку рельефа дна и многоканальное сейсмическое профилирование. Важной частью работ будет являться высокоточная магнитная съемка. Кроме того, участники экспедиции опробуют донные структуры драгами и грунтовыми трубками.

Все эти работы позволят решить важнейшие научные задачи – в частности, изучить рельеф дна, а также особенности состава и строения океанической коры в данном районе. Ученые рассчитывают отобрать керн, который позволит реконструировать изменения климата в Северной Атлантике за последние 200 тысяч лет.

Опыт, накопленный в лаборатории естественных геофизических полей ИНГГ СО РАН, поможет провести эти работы на высоком научном уровне и успешно выполнить поставленные задачи. По итогам экспедиции в Институте рассчитывают укрепить международные научные связи и опробовать ранее наработанные методики в новых условиях.

*Текст сообщения под редакцией Павла Красина*

*Иллюстрация предоставлена П.Г. Дядьковым*