

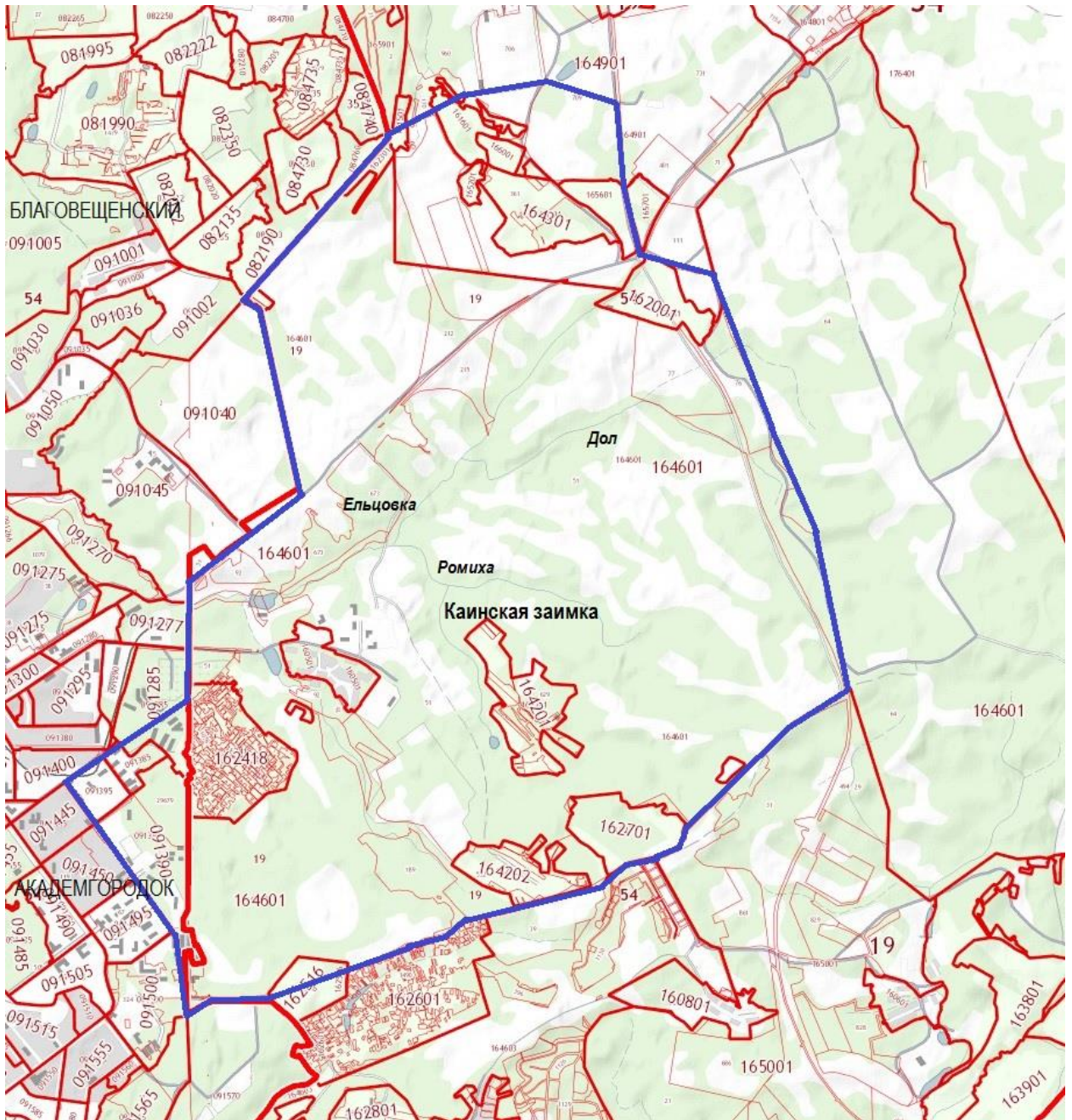
ТЕХНИЧЕСКОЕ ЗАДАНИЕ
на разработку «Концепции архитектурно-градостроительного развития
Новосибирского научного центра» в рамках проведения VI Всероссийской
конференции «развитие городских агломераций России»
30 - 31 мая 2019 года

№ п.	Перечень основных требований	Содержание требований
1	2	3
1	Основание работы	Письмо Министерства строительства Новосибирской области от _____ № _____
2	Заказчик	Министерство строительства Новосибирской области.
3	Разработчик	
4	Нормативная и правовая база	Градостроительный кодекс Российской Федерации от 29.12.2004 № 190-ФЗ; Земельный кодекс Российской Федерации от 25.10.2001 № 136-ФЗ; Водный кодекс Российской Федерации от 03.06.2006 № 74-ФЗ; Лесной кодекс Российской Федерации от 04.12.2006 № 200-ФЗ; Постановление Правительства Новосибирской области от 28.04.2014 № 186-п «Об утверждении схемы территориального планирования Новосибирской агломерации Новосибирской области»; Решение Совета депутатов города Новосибирска от 26.12.2007 № 824 «О Генеральном плане города Новосибирска»; Решение Совета депутатов города Новосибирска от 24.06.2009 № 1288 «О Правилах землепользования и застройки города Новосибирска»; Решение Совета депутатов рабочего поселка Кольцово от 23.03.2016 № 14 «Об утверждении Генерального плана рабочего поселка Кольцово Новосибирской области (городской округ)»; Решение Совета депутатов рабочего поселка Кольцово от 06.09.2017 № 57 «Об утверждении правил землепользования и застройки городского округа рабочего поселка Кольцово Новосибирской области»; Правила землепользования и застройки сельского поселения Барышевский сельсовет Новосибирского района Новосибирской области, утвержденный решением 7 сессии Совета депутатов Барышевского сельсовета Новосибирского района Новосибирской области № 4 от 30.12.2015 г.
5	Границы проектируемой территории	Границы проектируемой территории: Часть Советского района города Новосибирска, часть территории р. п. Кольцово, Барышевский сельсовет Новосибирского района Новосибирской области
6	Цель разработки проектной концепции	Разработка варианта единой концепции пространственно-средовой организации Новосибирского научного центра (далее ННЦ), с учетом формирования пространств

		<p>различного назначения:</p> <ul style="list-style-type: none"> - общие принципы формирования пространств различного назначения; - территории жилой застройки, различного типа, плотности и этажности; - озелененных территорий рекреационного назначения; - общественных территорий и территорий размещения объектов социального и культурно-бытового обслуживания; - территорий научно-образовательной инфраструктуры (НИИ, КБ, предприятия внедрения, бизнесинкубаторы, конгресс-центры и т.п.); - территории транспортно-пересадочных узлов, станций общественного транспорта и т.п.
7	Основные задачи, решаемые проектной концепцией	<p>7.1. Проведение экспресс-анализа сложившейся градостроительной ситуации, выявление особенностей природного и градостроительного контекста;</p> <p>7.2. Подготовка концептуальных предложений по пространственно-средовой организации ННЦ с учетом формирования пространств различного назначения (жилых, общественных, научно-образовательных, рекреационных, транспортных);</p> <p>7.3. Формирование для объектов ННЦ единого подхода в объемно-пространственных и средовых решениях;</p> <p>7.4. Создание и визуализация целостного и выразительного образа ННЦ.</p> <p>7.5. Разработка прототипа дизайн-кода для территории ННЦ (благоустройство, озеленение, уличное оборудование, информационно-навигационная система, малые архитектурные формы, светоцветовые решения и т.п. - в виде визуального ряда экстерьерных решений, описывающих общие принципы).</p>
8	Исходные данные, предоставляемые заказчиком	<p>Материалы Стратегии социально-экономического развития Новосибирской области;</p> <p>Схема территориального планирования Новосибирской агломерации Новосибирской области, утвержденная Постановлением Правительства Новосибирской области от 28.04.2014 № 186-п;</p> <p>Материалы генерального плана города Новосибирска, правил землепользования и застройки города Новосибирска, утвержденные проекты планировки в границах проектируемой территории города Новосибирска;</p> <p>Материалы генерального плана рабочего поселка Кольцово, правил землепользования и застройки рабочего поселка Кольцово, утвержденные проекты планировки в границах проектируемой территории рабочего поселка Кольцово;</p> <p>Материалы проекта генерального плана Барышевского сельсовета Новосибирского района Новосибирской области, правил землепользования и застройки Барышевского сельсовета Новосибирского района Новосибирской области.</p>
9	Основные требования к	9.1. Пояснительная записка (в бумажном и электронном

	составу и содержанию материалов	<p>виде) Текстовые материалы на бумажном носителе должны быть представлены в формате А4, шрифт Times New Roman, 14 pt, строчный интервал – 1. Предоставляемый электронный текстовой формат: DOC, DOCX, RTF. 9.2. Экспозиционные материалы в объеме 2-х макетов предоставляются в соответствии с приложением 2 в электронном виде в формате: PDF. 9.3. Презентационные материалы предоставляются в форматах: PPT, PPTX, PDF.</p>
10	Этапы и срок выполнения	<p>10.1. Материалы в соответствии с пунктом 9.2. предоставляются заказчику в срок до 17.05.2019. 10.2. Материалы в соответствии с пунктами 9.1., 9.3. предоставляются заказчику в срок до 22.05.2019.</p>

Схема границ проектируемой территории



Требования к макетам
950 mm

